

PHINDEN

无传感器自适应光学软件

PHINDEN 是 Phaseform 公司用于显微镜中实时、基于图像的自适应光学的交钥匙软件包。它通过可变形相位板自动进行像差校正，从而提高分辨率、信噪比和对比度——同时可在后台与本机显微镜控制软件无缝运行，保留您现有的工作流程。

主要特性——

自动化无传感器像差测量与校正

将基于图像的自适应光学技术的力量带到您的指尖——仅需几次鼠标点击即可实时优化图像质量。

即插即用的自适应光学

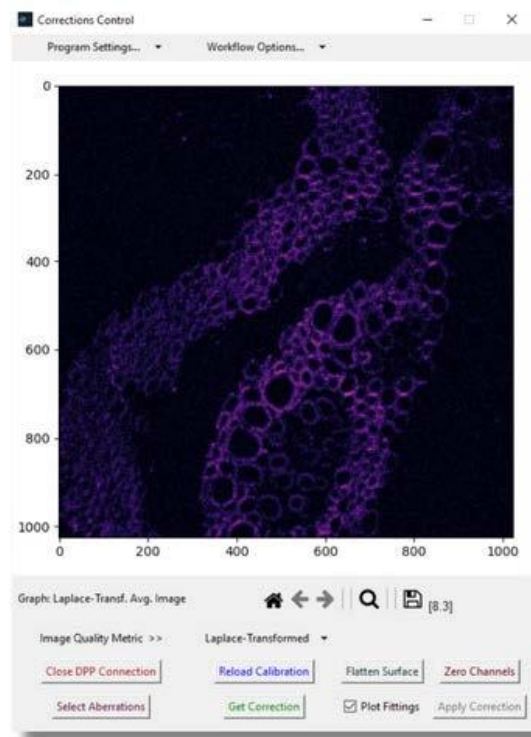
提供了一条实现完全自适应光学集成的简化路径，通过将 Phaseform 的 DPP 与最少的硬件和软件设置相结合，对您现有工作流程的干扰降至最低。

与本机控制软件无缝集成

在后台与 μ Manager 和 ScanImage 等平台同时运行，允许用户像往常一样操作显微镜。

适应多种成像模式和样本类型

兼容广泛的显微镜技术和生物样本，使用大量已实现的图像质量指标来指导最佳校正。



应用案例——

Zen-blue 集成:

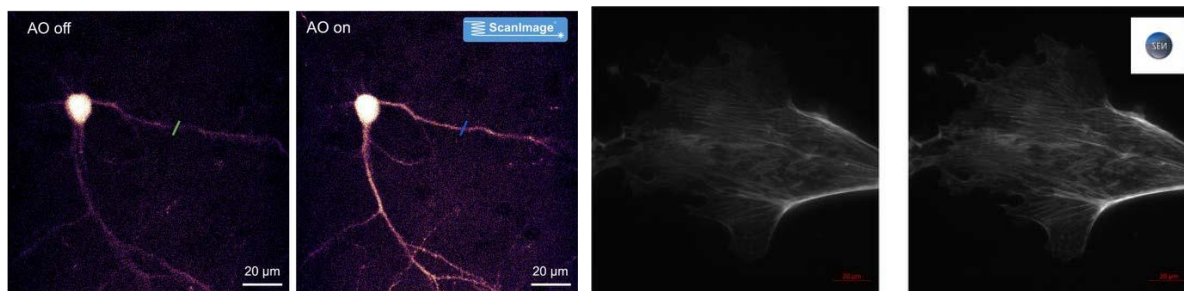
Zeiss Axiovert 200 配备 PCO CMOS 相机 (弗莱堡大学生命成像中心。由 Roland Nitschke 博士提供)

μManager 集成:

光片显微镜 (维也纳医科大学脑研究中心。由 Hans Ulrich Dodt 教授课题组提供)

ScanImage 集成:

定制双光子显微镜 (德国神经退行性疾病中心波恩校区, 光学显微镜平台。由 Hans-Ulrich Fried 博士课题组提供)



Zeiss ZenBlue 集成

需要使用特殊脚本或在远程会话期间验证兼容性。

其他集成

请联系我们, 探讨将 PHINDEN 与您的特定系统集成可能性。我们致力于帮助您实现集成!

系统要求——

μManager 集成

- 版本: μManager 2.0

ScanImage 集成

- Python: 最低版本 3.8
- MATLAB: 最低版本 R2020b
- ScanImage: 版本 \geq 2019aR0
- WINDOWS: 支持 Windows 7 SP1, 8.1, 10, 11

联系我们——

网址: <https://www.ray-sense.com>

电话: 16621179994

邮箱: eric-yang@ray-sense.com

地址: 上海市闵行区尚义路 115 号宝龙中心 4 号楼 1003

